



ЛЕНИНГРАДСКАЯ ОБЛАСТЬ
ЛУЖСКИЙ МУНИЦИПАЛЬНЫЙ РАЙОН
АДМИНИСТРАЦИЯ ТОРКОВИЧСКОГО СЕЛЬСКОГО ПОСЕЛЕНИЯ

ПОСТАНОВЛЕНИЕ

07 июня 2019 года

№ 67

**Об утверждении реестра мест сбора
и накопления твердых коммунальных
отходов на территории Торковичского
сельского поселения и схемы размещения
мест сбора и накопления твердых коммунальных
отходов на территории Торковичского сельского поселения**

Руководствуясь Жилищным кодексом Российской Федерации, Градостроительным кодексом Российской Федерации, Федеральным законом от 24 июня 1998г. № 89-ФЗ «Об отходах производства и потребления», постановлением Правительства Российской Федерации от 31 августа 2018г. № 1039 «Об утверждении правил обустройства мест (площадок) накопления твердых коммунальных отходов и ведения их реестра», решением Совета депутатов от 30.10.2017 № 106 «Об утверждении Правил благоустройства территории Торковичского сельского поселения Лужского муниципального района Ленинградской области»,

ПОСТАНОВЛЯЕТ:

1. Утвердить прилагаемые:
 - 1.1. Реестр мест сбора и накопления твердых коммунальных отходов на территории Торковичского сельского поселения Лужского муниципального района Ленинградской области (приложение 1)
 - 1.2. Схему размещения мест сбора и накопления твердых коммунальных отходов на территории Торковичского сельского поселения Лужского муниципального района Ленинградской области (приложение 2)
2. Обнародовать настоящее постановление на официальном сайте администрации Торковичского сельского поселения в информационно-телекоммуникационной сети интернет: torkovichiadm.ru
4. Контроль за выполнением настоящего постановления оставляю за собой.
5. Настоящее постановление вступает в силу после его официального обнародования.

Глава администрации
Торковичского сельского поселения



Иванова Е.В.

Приложение 1
к постановлению главы администрации
Торговичского сельского поселения
от 07 июня 2019г. № 67

УТВЕРЖДАЮ

Глава администрации
Торговичского сельского поселения

Иванова Е.В.

Ресур

мест сбора и накопления твердых коммунальных отходов на территории Торговичского сельского поселения Лужского муниципального района Ленинградской области.

№ п/п	Данные о нахождении мест (площадок) накопления твердых коммунальных отходов	Географические координаты мест (площадки) накопления ТКО	Назначения места (площадок) накопления ТКО	Данные о технических характеристиках мест (площадок) накопления твердых коммунальных отходов							Данные о собственности мест (площадок) накопления твердых коммунальных отходов	Данные об источниках образования твердых коммунальных отходов	
				Площадь, кв.м.	Наличие покрытия	Наличие ограждения	Наличие освещения	Количество контейнеров	Объем, м3	10			
1	Ленинградская область, Лужский район, п. Торковичи, ул. 1-я Железнодорожная, д. 7а, во дворе	1	2	3	4	5	6	7	8	9	10	11	12
			Сбор ТКО	40 кв.м.	да	да	нет	2	6		Администрация Торговичского сельского поселения	Жильцы МКД	

2	Ленинградская область, Лужский район, п. Торковичи, ул. Торговая, д. 20а, во дворе	58.856614, 30.343575	Сбор ТКО	15 кв.м.	да	нет	нет	нет	2	5	Администрация Торковского сельского поселения	Жильцы МКД	
3	Ленинградская область, Лужский район, п. Торковичи, ул. Советская, д. 1	58.852968, 30.335475	Сбор ТКО	10 кв.м.	да	нет	нет	нет	1	0,36	ООО «Престиж»	Жители п. Торковичи	
4	Ленинградская область, Лужский район, п. Торковичи, ул. Кирпичная, у д. 28	58.860740, 30.335788	Сбор ТКО	10 кв.м.	нет	нет	нет	нет	1	0,36	ООО «Престиж»	Жители п. Торковичи	
5	Ленинградская область, Лужский район, п. Торковичи, ул. Ани Семеновой, 30 метров на	58.854478, 30.361673	Сбор ТКО	15 кв.м.	да	да	нет	нет	1	6	Администрация Торковского сельского поселения	Жители п. Торковичи	
6	Ленинградская область, Лужский район, п. Торковичи, а/я № 1, ул. 1-го Мая перекресток с ул. Малая Торговая	58.853036, 30.345441	Сбор ТКО	15 кв.м.	да	да	нет	нет	1	6	Администрация Торковского сельского поселения	Жители п. Торковичи	
7	Ленинградская область, Лужский район, п. Торковичи, ул. 1-я Железнодорожная у д. 50	58.863863, 30.344233	Сбор ТКО	15 кв.м.	да	да	нет	нет	1	6	Администрация Торковского сельского поселения	Жители п. Торковичи	
8	Ленинградская область, Лужский район, п. Торковичи, ул. Мира напротив д. 2	58.856493, 30.333654	Сбор ТКО	15 кв.м.	да	да	нет	нет	1	6	Администрация Торковского сельского поселения	Жители п. Торковичи	
9	Ленинградская область, Лужский район, д. Петрушина гора, ул. Полевая	58.831554, 30.267601	Сбор ТКО	15 кв.м.	нет	нет	нет	нет	1	6	Администрация Торковского сельского поселения	Жители д. Петрушина гора	

10	Ленинградская область, Дужский район, д. Овиновичи, на въезде в деревню	58.857524, 30.393685	Сбор ТКО	15 кв.м.	да	да	нет	1	6	Администрация Торковичского сельского поселения	Жители п. Овиновичи	
11	Ленинградская область, Дужский район, п. Торковичи, гражданское кладбище	58.860740, 30.335788	Сбор ТКО	15 кв.м.	да	да	нет	1	6	Администрация Торковичского сельского поселения	Жители п. Торковичи	
12	Ленинградская область, Дужский район, п. Торковичи, ул. Дудоровская	58.849620, 30.325837	Сбор ТКО	15 кв.м.	да	да	нет	1	6	Администрация Торковичского сельского поселения	Жители п. Торковичи	

Приложение 2
к постановлению главы администрации
Торковичского сельского поселения
от 07 июня 2019г. № 67

УТВЕРЖДАЮ
Глава администрации
Торковичского сельского поселения

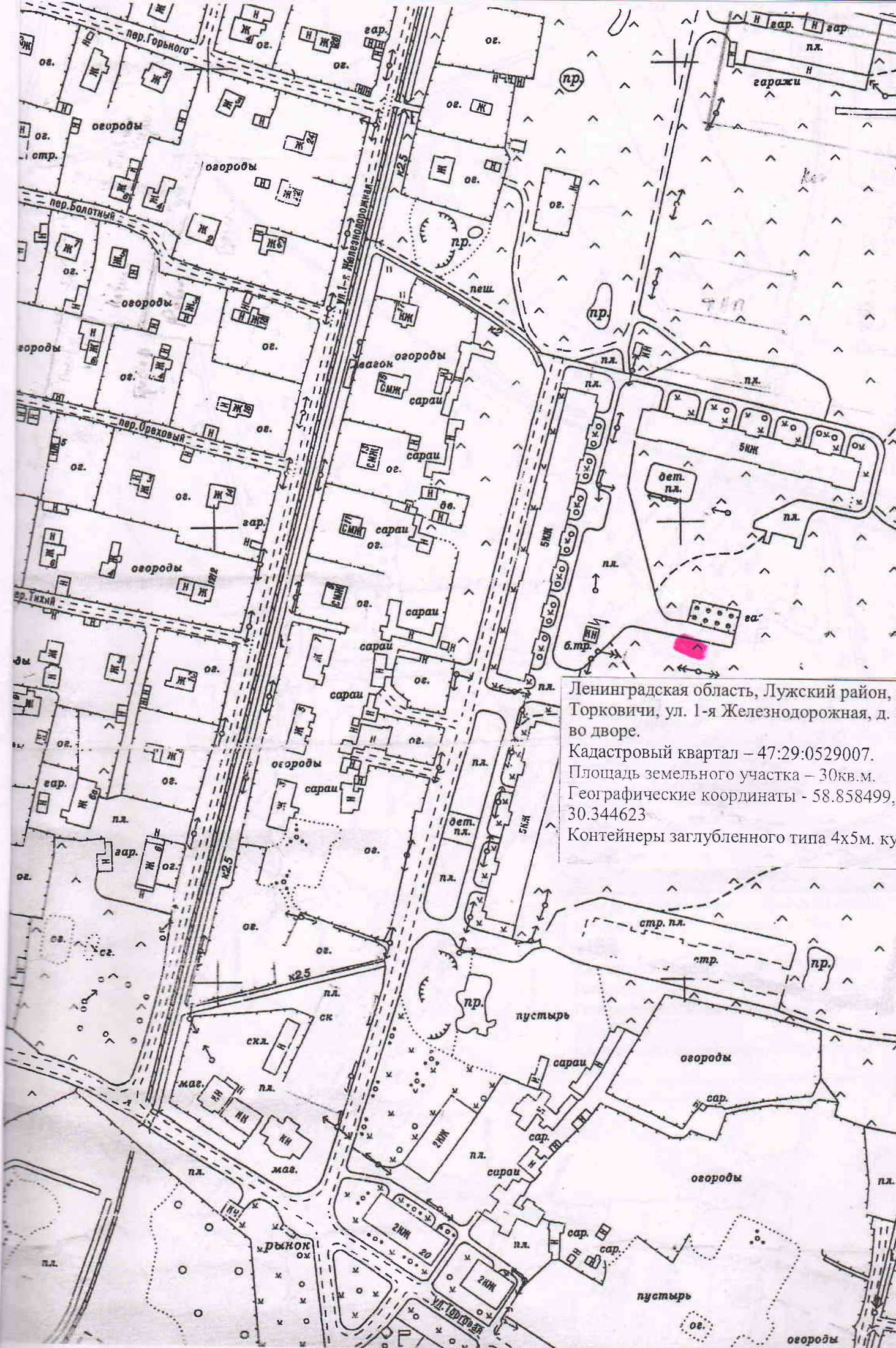
Иванова Е.В.

« 07 » июня 2019г.



**СХЕМА РАЗМЕЩЕНИЯ МЕСТ НАКОПЛЕНИЯ
ТВЕРДЫХ КОММУНАЛЬНЫХ ОТХОДОВ
НА ТЕРРИТОРИИ ТОРКОВИЧСКОГО СЕЛЬСКОГО
ПОСЕЛЕНИЯ ЛУЖСКОГО МУНИЦИПАЛЬНОГО
РАЙОНА ЛЕНИНГРАДСКОЙ ОБЛАСТИ**

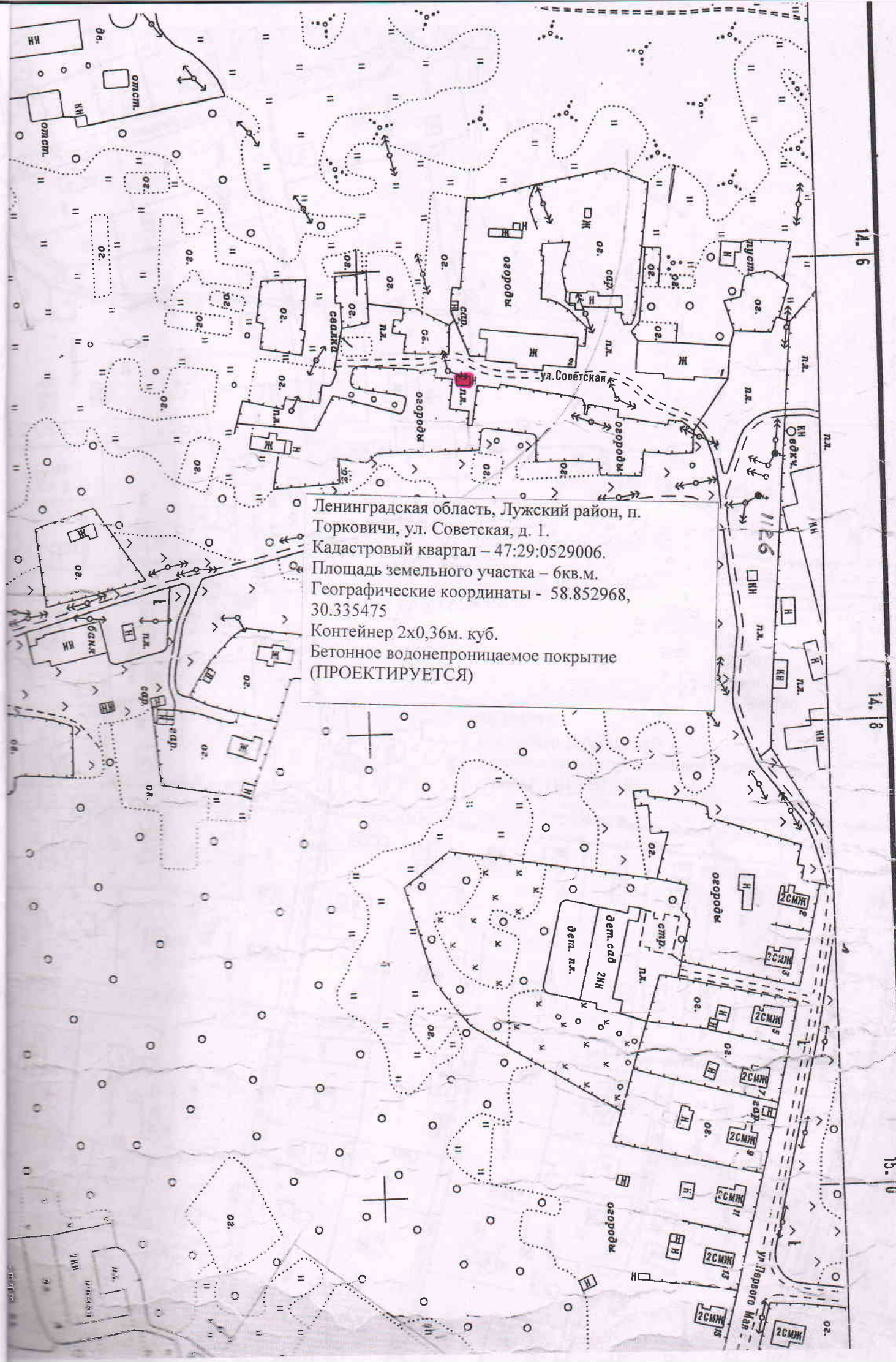




Ленинградская область, Лужский район, Торковичи, ул. 1-я Железнодорожная, д. 7 во дворе.
Кадастровый квартал – 47:29:0529007.
Площадь земельного участка – 30 кв.м.
Географические координаты – 58.858499, 30.344623
Контейнеры заглубленного типа 4x5м. куб



Ленинградская область, Лужский район,
п. Торковичи, ул. Торговая, д. 20а, во
дворе.
Кадастровый квартал - 47:29:0529008.
Площадь земельного участка – 10 кв.м.
Географические координаты – 58.856614,
30.343575
Контейнеры заглубленного типа 2х5м.
Куб.



Ленинградская область, Лужский район, п.
Торковичи, ул. Советская, д. 1.
Кадастровый квартал – 47:29:0529006.
Площадь земельного участка – бкв.м.
Географические координаты - 58.852968,
30.335475
Контейнер 2х0,36м. куб.
Бетонное водонепроницаемое покрытие
(ПРОЕКТИРУЕТСЯ)

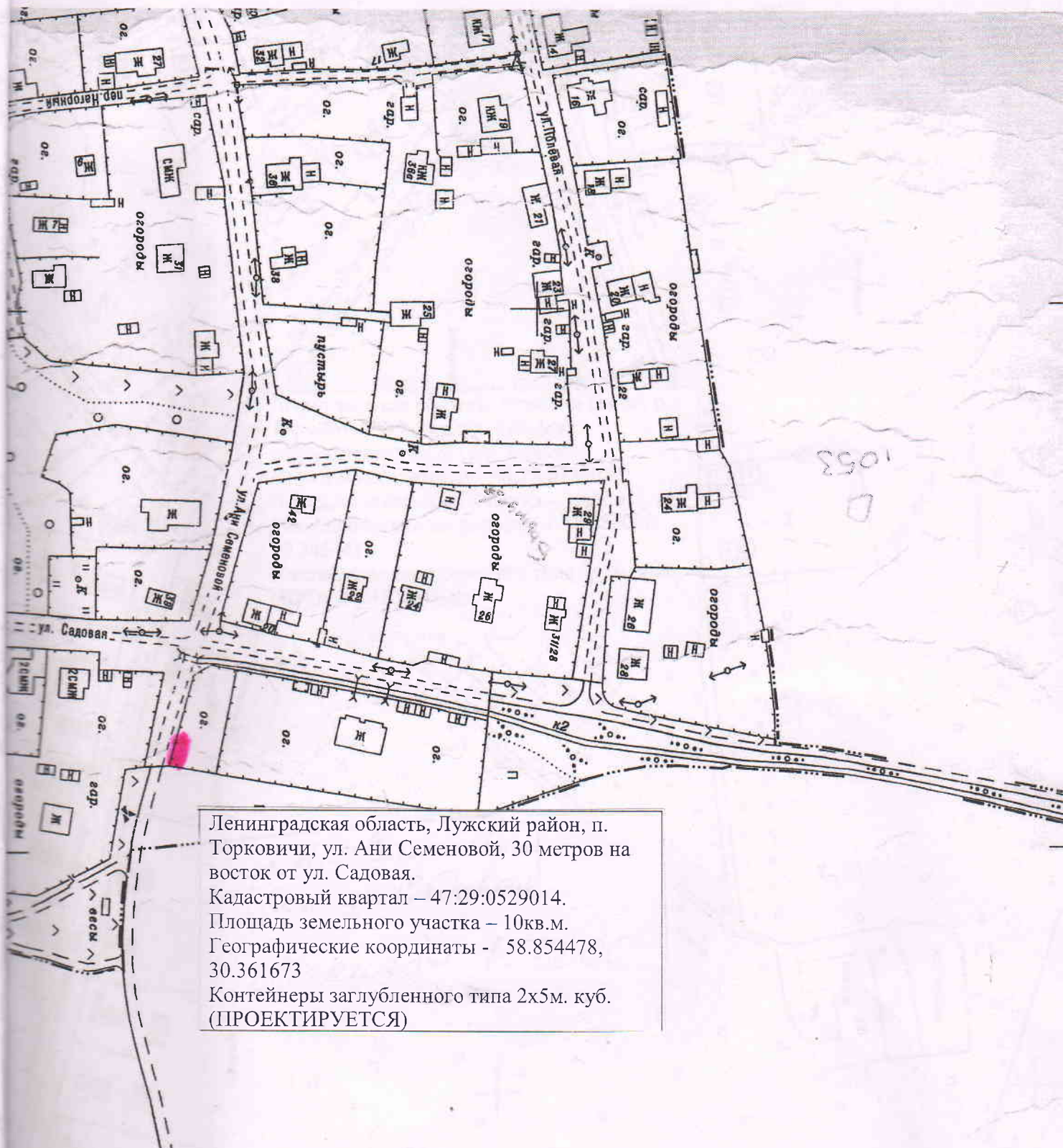
14.6

14.8

15.0

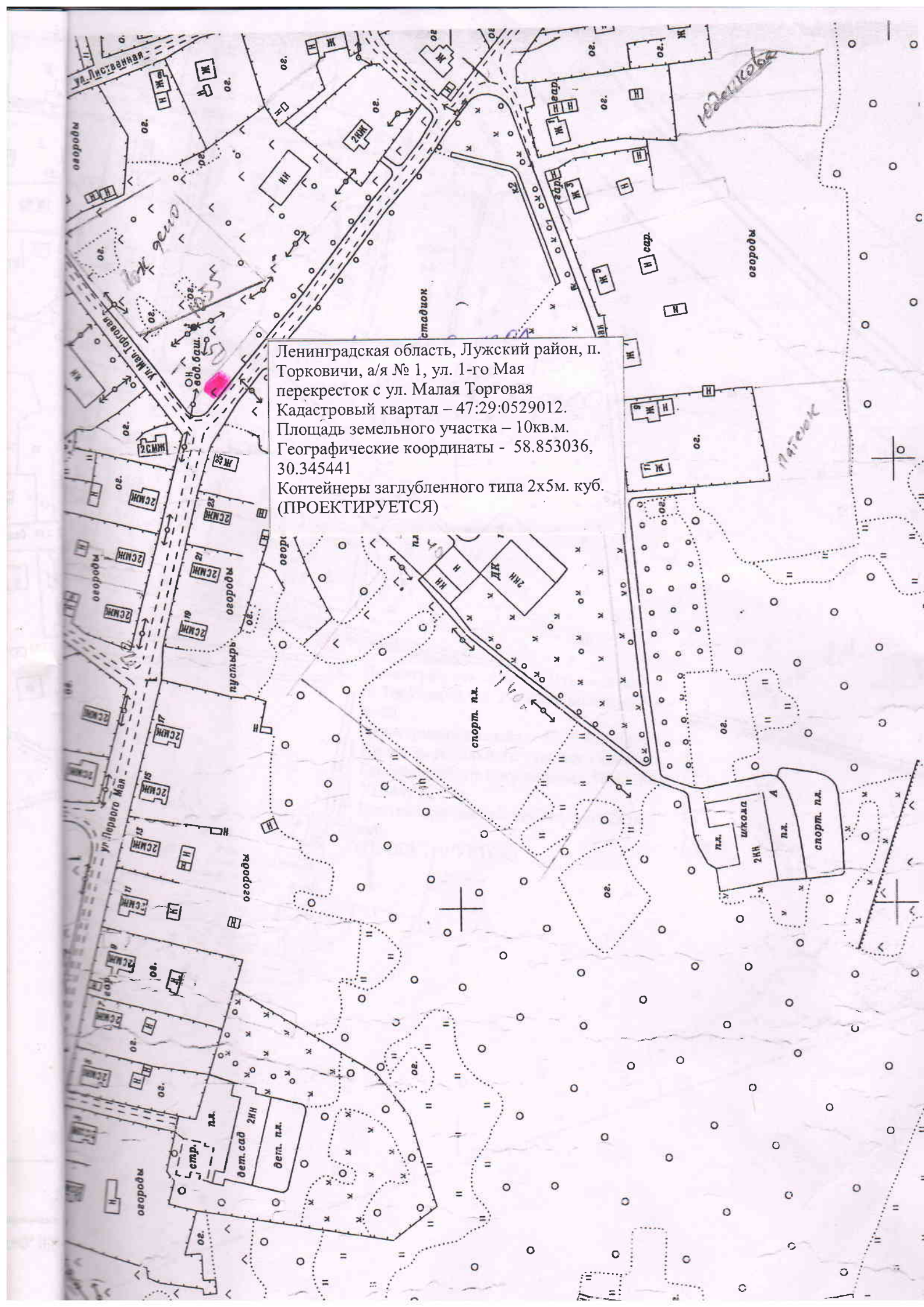


Ленинградская область, Лужский район, п. Торковичи, ул. Кирпичная, у д. 28.
Кадастровый квартал – 47:29:0529003.
Площадь земельного участка – 4 кв.м.
Географические координаты - 58.860740, 30.335788
Контейнер 1х0,36м. куб.
Бетонное водонепроницаемое покрытие
(ПРОЕКТИРУЕТСЯ)

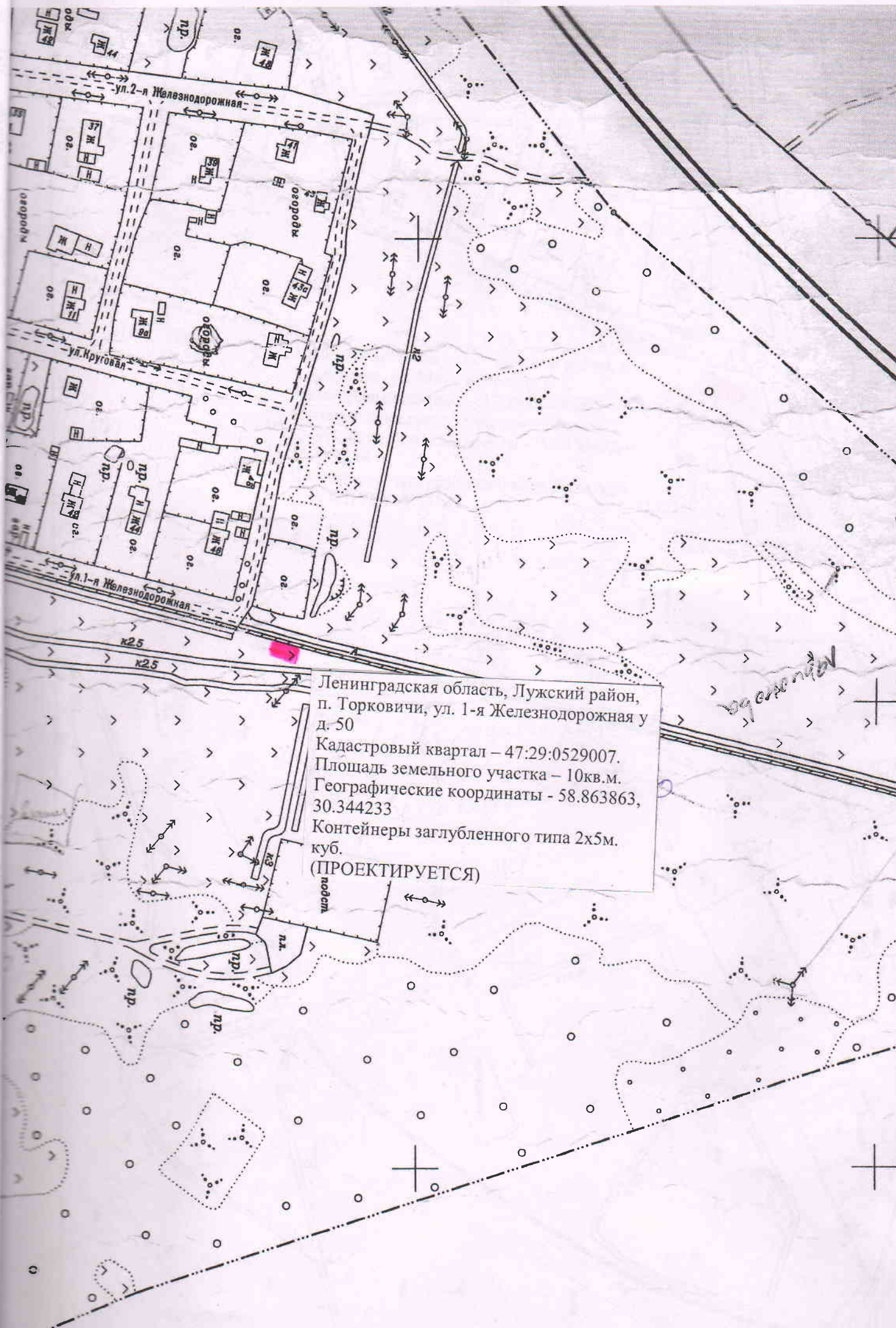


Ленинградская область, Лужский район, п. Торковичи, ул. Ани Семенович, 30 метров на восток от ул. Садовая.
Кадастровый квартал – 47:29:0529014.
Площадь земельного участка – 10 кв.м.
Географические координаты - 58.854478, 30.361673
Контейнеры заглубленного типа 2х5м. куб.
(ПРОЕКТИРУЕТСЯ)

15.8



Ленинградская область, Лужский район, п.
Торковичи, а/я № 1, ул. 1-го Мая
перекресток с ул. Малая Торговая
Кадастровый квартал – 47:29:0529012.
Площадь земельного участка – 10кв.м.
Географические координаты - 58.853036,
30.345441
Контейнеры заглубленного типа 2х5м. куб.
(ПРОЕКТИРУЕТСЯ)

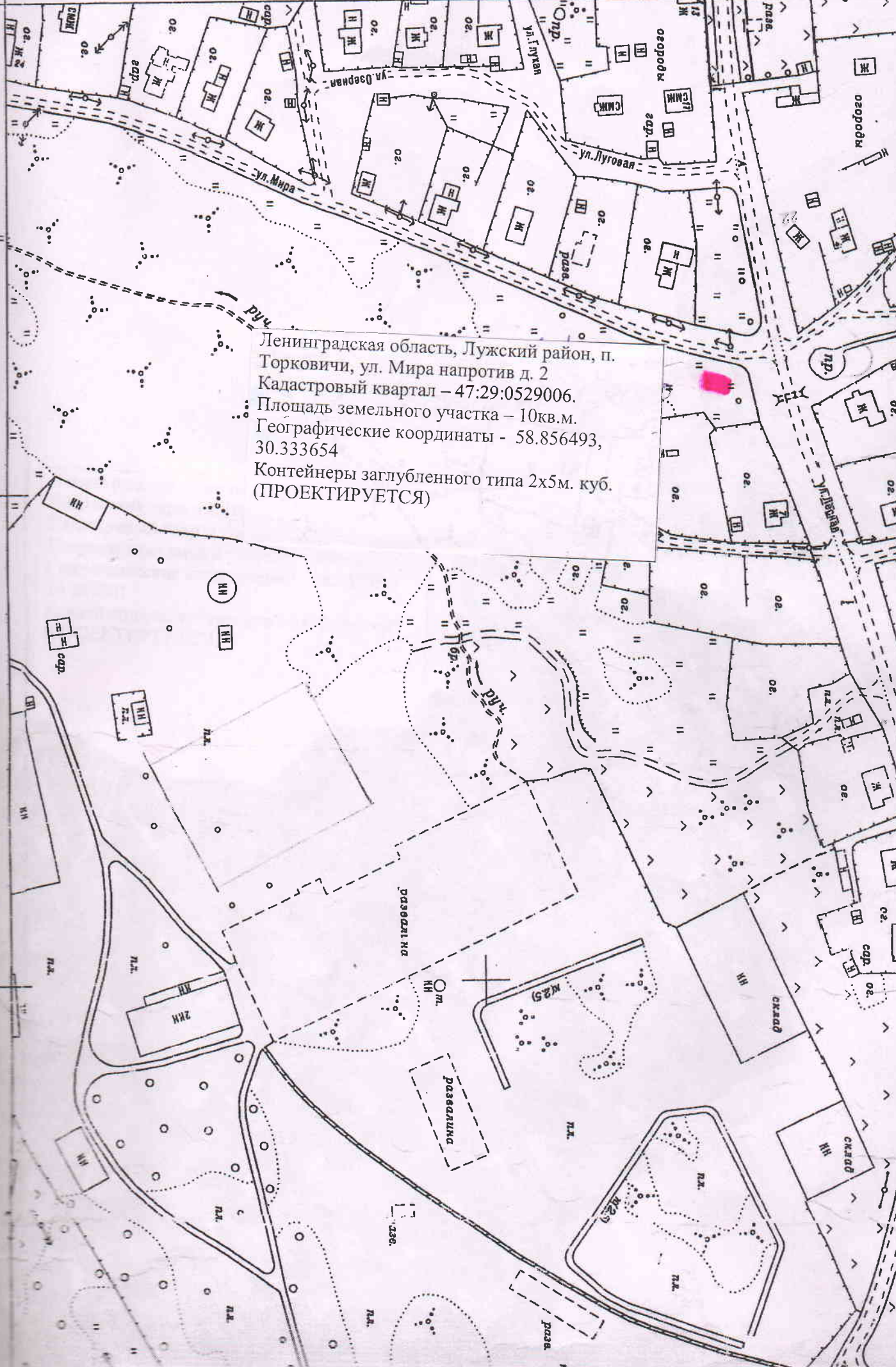


Ленинградская область, Лужский район,
п. Торковичи, ул. 1-я Железнодорожная у
д. 50
Кадастровый квартал – 47:29:0529007.
Площадь земельного участка – 10 кв.м.
Географические координаты - 58.863863,
30.344233
Контейнеры заглубленного типа 2x5м.
куб.
(ПРОЕКТИРУЕТСЯ)

Водоотвод

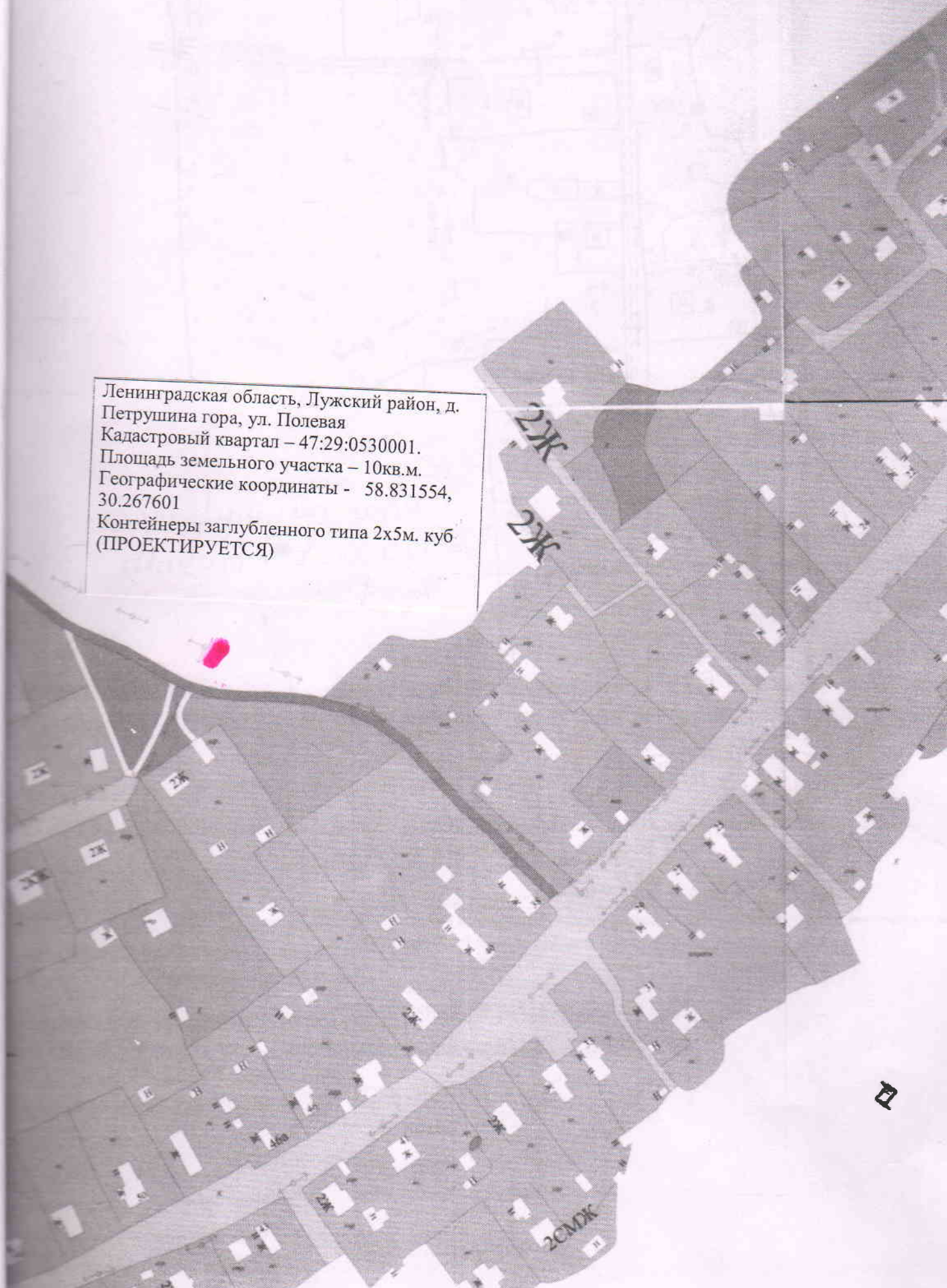
15.6

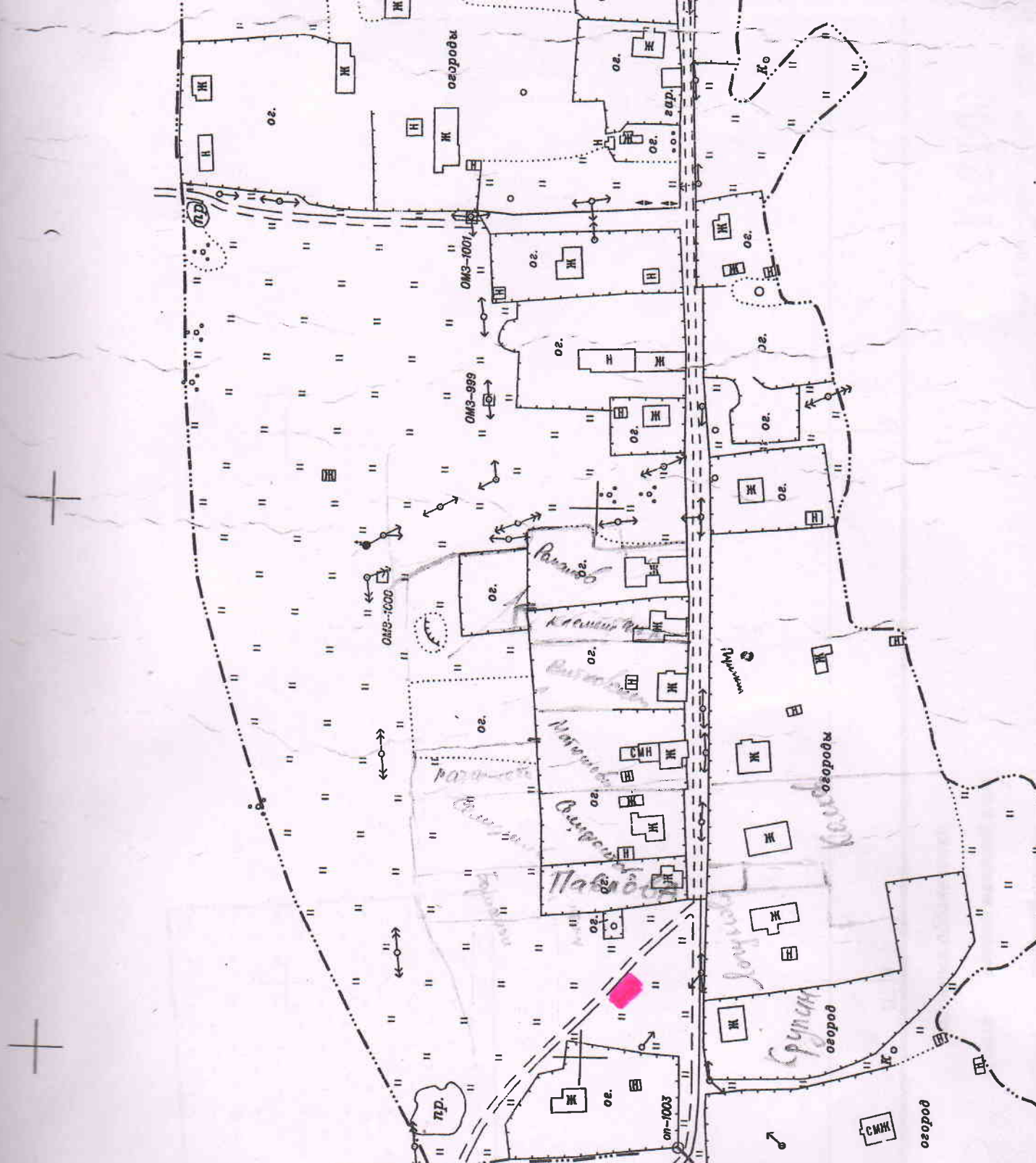
15.8



Ленинградская область, Лужский район, п.
 Торковичи, ул. Мира напротив д. 2
 Кадастровый квартал – 47:29:0529006.
 Площадь земельного участка – 10 кв. м.
 Географические координаты - 58.856493,
 30.333654
 Контейнеры заглубленного типа 2х5 м. куб.
 (ПРОЕКТИРУЕТСЯ)

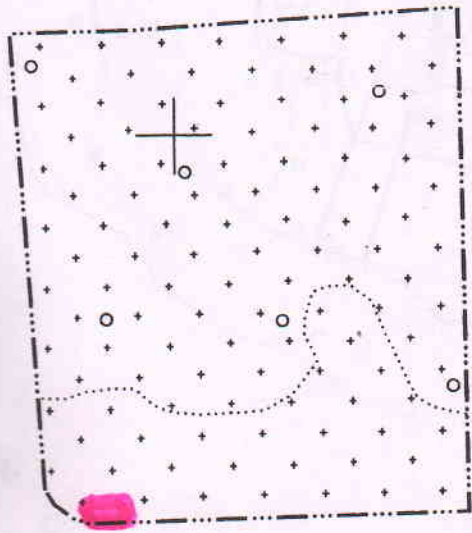
Ленинградская область, Лужский район, д.
Петрушина гора, ул. Полевая
Кадастровый квартал – 47:29:0530001.
Площадь земельного участка – 10 кв. м.
Географические координаты - 58.831554,
30.267601
Контейнеры заглубленного типа 2х5 м. куб
(ПРОЕКТИРУЕТСЯ)





Ленинградская область, Лужский район,
 д. Овиновичи, на въезде в деревню
 Кадастровый квартал – 47:29:0528001.
 Площадь земельного участка – 10 кв.м.
 Географические координаты - 58.857524,
 30.393685
 Контейнеры заглубленного типа 2х5м.
 куб
 (ПРОЕКТИРУЕТСЯ)

Ленинградская область, Лужский район, п.
 Торковичи, гражданское кладбище
 Кадастровый квартал – 47:29:0529001.
 Площадь земельного участка – 15 кв.м.
 Географические координаты - 58.860740,
 30.335788
 Контейнер для сбора КГО 1хбм.куб.
 (ПРОЕКТИРУЕТСЯ)



15.6

15.4

16.8

17.0

17.2

Схема расположения листов карты



2

Условные обозначения

□ ось-лп опорно межевой знак

1 : 2 000

В 1 сантиметре 20 метров



А Н Т О Н О В О

Ленинградская область, Лужский район, п.
Торковичи, ул. Дудоровская
Кадастровый квартал – 47:29:0529005.
Площадь земельного участка – 10 кв. м.
Географические координаты - 58.849620, 30.325837
Контейнеры заглубленного типа 2х5 м. куб.
(ПРОЕКТИРУЕТСЯ)